

**EB2019405**

Artikelnummer

## ETZEL® Dienstblouson NRW

Moderne Dienstjacke im kurzen Blousonschnitt (Kurzjacke) mit reflektierender Biese im Brust-, Arm- und Rückenbereich.  
Herausnehmbares Innenfutter. Ausgestattet mit Wetterschutzmembran, dadurch winddicht, atmungsaktiv und wasserdicht.

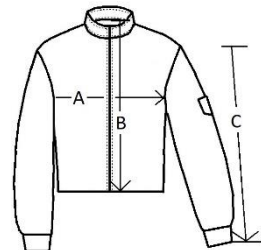
- kurzer, bequemer Schnitt
- 2 aufgesetzte Brusttaschen mit Druckknöpfen
- 2 aufgesetzte Bauchtaschen
- Reflexstreifen am Ärmelbündchen, kann umgeschlagen werden
- Tunnel für Dienstgradabzeichen (passende Schulterklappen: [EB11005db](#))
- linker Arm mit Wappenflausch und Stiffefach (Armbüro)
- Taillierung durch Druckknöpfe möglich
- herausnehmbares Stepp-Innenfutter
- gegen Aufpreis kann die Jacke bedruckt oder bestickt werden
- Ausgerüstet mit Klimamembran, dadurch atmungsaktiv, wind- und wasserdicht gemäß EN 343:2003
- ÖkoTex Standard 100 zertifiziert



**Farbe:** dunkelblau  
**Größen:** XXS - 4XL  
**Material:** 65% Polyester, 35% Baumwolle  
 Wetterschutzmembrane: 100% Polyurethan  
 Innenfutter: 100% Polyester

### Größentabelle

Größe	XXS	XS	S	M	L	XL	2XL	3XL	4XL
<b>A</b>	50	54	58	62	66	70	74	78	82
<b>B</b>	62	64	66	68	70	72	74	76	76
<b>C</b>	63	64	65	66	67	68	69	70,5	71



### Individuelle Bedruckung



Der ETZEL® Dienstblouson NRW wird standardmäßig auf der linken Brust (über der Biese) und auf dem Rücken silber-reflektierend bedruckt. Die Druckfolie entspricht der Norm EN ISO 20471:2013.

### Pflegehinweise



Bitte beachten Sie die eingenähte Pflegeanleitung im Textil, bei bedruckter Kleidung beachten Sie bitte folgende Hinweise: Wir empfehlen grundsätzlich bedruckte Textilien bei maximal 40° C zu waschen (am besten mit 30° C), um die Druckqualität nicht zu beeinträchtigen. Die bedruckte Ware vor dem Waschen bitte **auf links drehen** und möglichst nicht mit anderen Textilien mit Reißverschluss, oder anderen Elementen welche an der Bedruckung reiben könnten, waschen. Im Druckbereich der bedruckten Textilien nur von der Rückseite mit niedriger Bügeltemperatur bügeln.

### Weichspüler/Vollwaschmittel

Weichspüler setzen sich nach dem Waschgang an den Gewebefasern fest wodurch die Atmungsaktivität des Gewebes spürbar verringert werden kann. Schweiß kann nicht mehr aufgenommen werden und somit nicht mehr nach außen abgeleitet werden. Insbesondere bei bedruckten Kleidungsstücken muss auf Weichspüler verzichtet werden, da die Chemie den Klebstoff angreift und sich die Beschriftung lösen kann.