

Produktdatenblatt

EB343002, EB343004

Artikelnummer

ETZEL® Damen - Softshell Wendejacke NRW, dunkelblau/neongelb

Moderne, sehr flexible und taillierte Damen Wende-Softshelljacke, ideal für Schutzwestenträgerinnen. Atmungsaktiv und pflegeleicht, geeignet für die milde bis kühle Jahreszeit.

- Schulterklappen für Dienstgradabzeichen (für Aufschiebeschlaufen)
- Flauschvorbereitung für Hoheitsabzeichen
- Armbüro mit Stiffefach (für drei Stifte)
- durchgehender Reißverschluss
- Stehkragen
- elastische Strickbündchen
- Verlängertes Rückenteil
- seitliche Raffung für perfekten und bequemen Sitz
- silberne Reflexbiese auf blauem Softshellgewebe
- 5 cm breite Reflexstreifen auf gelbem Softshellgewebe
- Halteschlaufen zur Aufnahme für Sprechgarnitur (Schulterhöhe, links)
- Funktions-Softshellgewebe ist wasserabweisend und atmungsaktiv
- Mit Wunschaufdruck

Farbe: dunkelblau/neongelb
Größen: D32 - D48, D68/72 - D84/88 (ab Größe D46 Übergrößenzuschlag)
(auch als Unisexmodell erhältlich)

Material: 100 % Polyester

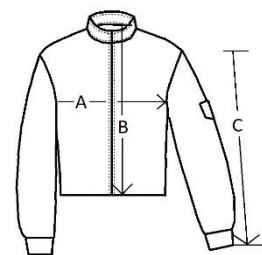
Hinweis: Die Damen Softshell Wendejacke NRW kann auf beiden Seiten getragen werden.



Größentabelle

Größe	D32	D34	D36	D38	D40	D42	D44	D46	D48
A	49,5	50,5	51,5	53,5	55,5	57,5	59,5	61,5	64,5
B	60	60	60	62	62	64	64	65	65
C	60,5	61	62	62	62,5	62,5	63,5	63,5	64

Größe	D68/72	D76/80	D84/88
A	51,5	55,5	59,5
B	64	66	68
C	65	65,5	66,5



Alle Maßtabellen und Größenangaben unter Vorbehalt! Durch Schnittoptimierung kann es zu geringfügigen Maßabweichungen kommen, weshalb wir eine Anprobe bei ETZEL Behördenausstatter empfehlen. Sonderanfertigungen sind möglich.
A (= ½ Oberweite), C (= Armlänge) +/- 1,5 cm und B (= Länge) +/- 2cm

Individuelle Bedruckung



Die Damen Softshell Wendejacke wird standardmäßig sowohl auf der gelben als auch auf der blauen Seite, auf der linken Brust und auf dem Rücken silber-reflektierend bedruckt. Andere Positionen/Veredelungsarten wie Bestickung sind als Sonderanfertigung auf Anfrage möglich.
Die Druckfolie entspricht der Norm EN ISO 20471:2013.

Pflegehinweise



Bei 40°C waschen



Nicht Bleichen



Trocknen mit Schonprogramm bei niedriger Temperatur



Bügeln bis max. 110°C



Nicht chemisch reinigen

Qualitätsstandards



Bitte beachten Sie die eingenähte Pflegeanleitung im Textil, bei bedruckter Kleidung beachten Sie bitte folgende Hinweise:

Wir empfehlen grundsätzlich bedruckte Textilien bei maximal 40° C zu waschen (am besten mit 30° C), um die Druckqualität nicht zu beeinträchtigen. Die bedruckte Ware vor dem Waschen bitte **auf links drehen** und möglichst nicht mit anderen Textilien mit Reißverschluss, oder anderen Elementen welche an der Bedruckung reiben könnten, waschen. Im Druckbereich der bedruckten Textilien nur von der Rückseite mit niedriger Bügeltemperatur bügeln.

Weichspüler/Vollwaschmittel

Weichspüler setzen sich nach dem Waschgang an den Gewebefasern fest wodurch die Atmungsaktivität des Gewebes spürbar verringert werden kann. Schweiß kann nicht mehr aufgenommen werden und somit nicht mehr nach außen abgeleitet werden. Insbesondere bei bedruckten Kleidungsstücken muss auf Weichspüler verzichtet werden, da die Chemie den Klebstoff angreift und sich die Beschriftung lösen kann.