

**EB2023007**

Artikelnummer

## ETZEL® Multifunktionsanorak HighViz

Moderner Multifunktionsanorak HighViz mit leichtem, wetterfestem Hardshell-Außenmaterial mit abnehmbaren HighViz Kennzeichnungsflecken.

- Ergonomische Schnittführung für perfekte Passform
- reflektierende Armbündchen und reflektierender Jackensaum für erhöhte Sichtbarkeit und Erkennbarkeit bei Dunkelheit
- durchgehende reflektierende Biesen auf Brust und Rücken welche über den Arm verlaufen bis zu den Armbündchen für erhöhte Erkennbarkeit und Sichtbarkeit bei Dunkelheit
- wasserdichter zwei-wege-Frontreißverschluss
- diverse Außentaschen - zwei Brusttaschen, zwei Bauchtaschen und zwei Ärmeltaschen
- alle Taschen sind mit einem Reißverschluss und Zipper ausgestattet
- Schultertunnel für Dienstgradabzeichen
- Reißverschluss tasche am Arm mit Stiffenfach und Flauschvorbereitung für Hoheitsabzeichen am linken und rechten Arm
- Wetterschutzkapuze im Kragen integriert (per Reißverschluss abtrennbar)
- Lüftungsöffnungen unter den Armen für bessere Ventilation und Vermeidung von Hitzestau
- Ärmelabschluss mit regulierbarem Bund
- Halteschlaufen für Funkgerät bzw. Bodycam, linke und rechte Schulter
- Flausch für Kennzeichnungsschild, Rücken (ca. 30 x 8,5 cm)
- Flausch für Kennzeichnungsschild, rechte Brust (ca. 13 x 3,5 cm)
- Flausch für Namensschild, linke Brust (ca. 8 x 2,5 cm)
- seitlicher Waffenzugriff (Reißverschluss, re/li) für optimalen Zugriff auf Führungs- und Einsatzmittel
- wasserdicht, winddicht und atmungsaktives Gewebe, Ökotex 100 zertifiziert



**Farbe:** dunkelblau  
**Größen:** XS bis 6XL, Langgrößen L- L bis 3XL- L  
**Material:** Oberstoff: 100 % Polyester  
 HighViz: 100 % Polyester

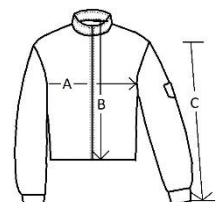
### Größentabelle

#### Normalgrößen

Größe	XS	S	M	L	XL	2XL	3XL	4XL	5XL
	Herren: 40/42 Damen: 32/34	Herren: 44/46 Damen: 36/38	Herren: 48/50 Damen: 40/42	Herren: 52/54 Damen: 44/46	Herren: 56/58 Damen: 48/50	Herren: 60/62 Damen: 52/54	Herren: 64/66 Damen: 56	Herren: 68/70	Herren: 72/74
<b>A</b>	58	62	66	70	74	78	82	86	90
<b>B</b>	75,5	78,5	81,5	84,5	87,5	90,5	93,5	96,5	99,5
<b>C</b>	60	61	62	63	64	65	66	67	68

#### Langgrößen

Größe	S	M	L	XL	2XL	3XL
	Damen: 64/68	Herren: 88 Damen: 72/76	Herren: 98/102 Damen: 88/92	Herren: 106/110 Damen: 96/100	Herren: 114/118	Herren: 122/126
<b>A</b>	62	66	70	74	78	82
<b>B</b>	83,5	86,5	89,5	92,5	95,5	98,5
<b>C</b>	64	65	66	67	68	69



Alle Maßtabellen und Größenangaben unter Vorbehalt! Durch Schnittoptimierung kann es zu geringfügigen Maßabweichungen kommen, weshalb wir eine Anprobe bei ETZEL Behördenausstatter empfehlen. Sonderanfertigungen sind möglich.  
A (= ½ Oberweite), C (= Armlänge) +/- 1,5 cm und B (= Länge) +/- 2cm

## Pflegehinweise (Anorak)

  
Im  
Schonwaschgang  
bei 40°C waschen

  
Nicht  
bleichen

  
Trocknen im  
Schonprogramm  
bei niedriger  
Temperatur

  
Bis max.  
110°C  
bügeln

  
Schonende  
Chemische  
Reinigung mit  
Perchloroethylen



## Qualitätsstandards

## Pflegehinweise (HighViz)

  
Im  
Schonwaschgang  
bei 40°C waschen

  
Nicht  
bleichen

  
Trocknen im  
Schonprogramm  
bei niedriger  
Temperatur

  
Nicht  
bügeln

  
Nicht  
chemisch  
reinigen

Bitte beachten Sie die eingenähte Pflegeanleitung im Textil, bei bedruckter Kleidung beachten Sie bitte folgende Hinweise:

Wir empfehlen grundsätzlich bedruckte Textilien bei maximal 40° C zu waschen (am besten mit 30° C), um die Druckqualität nicht zu beeinträchtigen. Die bedruckte Ware vor dem Waschen bitte **auf links drehen** und möglichst nicht mit anderen Textilien mit Reißverschluss, oder anderen Elementen welche an der Bedruckung reiben könnten, waschen. Im Druckbereich der bedruckten Textilien nur von der Rückseite mit niedriger Bügeltemperatur bügeln.

### Weichspüler/Vollwaschmittel

Weichspüler setzen sich nach dem Waschgang an den Gewebefasern fest wodurch die Atmungsaktivität des Gewebes spürbar verringert werden kann. Schweiß kann nicht mehr aufgenommen werden und somit nicht mehr nach außen abgeleitet werden. Insbesondere bei bedruckten Kleidungsstücken muss auf Weichspüler verzichtet werden, da die Chemie den Klebstoff angreift und sich die Beschriftung lösen kann.