

**EB13301**

Artikelnummer

## OLYMP Damen - Dienstbluse langarm

Die Blusen sind hautsympathisch, angenehm zu tragen und belastbar.

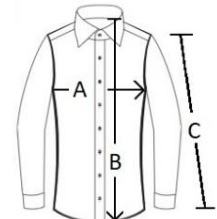
- besonders bügelleicht
- bequeme Passform
- zwei Schultertunnel für Dienstgradabzeichen
- Standard 100 OEKO-TEX®

**Farbe:** weiß  
**Größen:** D32 - D50 (**auch als Herrenmodell erhältlich**)  
**Material:** Baumwolle 84%, Polyester 16%



### Größentabelle

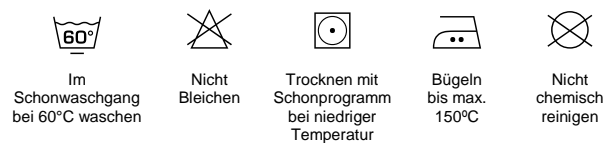
Größe	D32	D34	D36	D38	D40	D42	D44	D46	D48	D50
<b>A</b>	46	48	50	52	54	56	59	62	65	67
<b>B</b>	70	70	70	70	70	70	70	70	70	70
<b>C</b>	61	61	61	61	61	61	61	61	61	61



Alle Maßtabellen und Größenangaben unter Vorbehalt! Durch Schnittoptimierung kann es zu geringfügigen Maßabweichungen kommen, weshalb wir eine Anprobe bei ETZEL Behördenausstatter empfehlen. Sonderanfertigungen sind möglich.  
 A (= 1/2- Oberweite), C (= Armlänge) +/- 1,5 cm und B (= Länge) +/- 2cm

### Pflegehinweise

### Qualitätsstandards



Bitte beachten Sie die eingenähte Pflegeanleitung im Textil, bei bedruckter Kleidung beachten Sie bitte folgende Hinweise:

Wir empfehlen grundsätzlich bedruckte Textilien bei maximal 40° C zu waschen (am besten mit 30° C), um die Druckqualität nicht zu beeinträchtigen. Die bedruckte Ware vor dem Waschen bitte **auf links drehen** und möglichst nicht mit anderen Textilien mit Reißverschluss, oder anderen Elementen welche an der Bedruckung reiben könnten, waschen. Im Druckbereich der bedruckten Textilien nur von der Rückseite mit niedriger Bügeltemperatur bügeln.

#### Weichspüler/Vollwaschmittel

Weichspüler setzen sich nach dem Waschgang an den Gewebefasern fest wodurch die Atmungsaktivität des Gewebes spürbar verringert werden kann. Schweiß kann nicht mehr aufgenommen werden und somit nicht mehr nach außen abgeleitet werden. Insbesondere bei bedruckten Kleidungsstücken muss auf Weichspüler verzichtet werden, da die Chemie den Klebstoff angreift und sich die Beschriftung lösen kann.