

**EB11128**

Artikelnummer

## ETZEL® Einsatzanzug Baden-Württemberg

Leichter und bequem geschnittener Einsatzanzug für Einsatzbeamte, Hundeführer, Ausbildung und Spezialverwendungen.

- **Jacke und Hose können mittels Reißverschluss zu einem Overall/Einsatzanzug fest miteinander verbunden werden**
- **Jacke in Blousonform** mit angesetztem Bund mit sieben Gürtelschlaufen
- Der Frontreißverschluss ist bis zur Kragenspitze verdeckt eingearbeitet
- Zwei verdeckt eingearbeitete Brusttaschen, linke Brusttasche mit Durchgriff z.B. für ein Kabel der Sprechgarntur oder [Ohrhörer](#) (Antennenlasche)
- Der Blouson (Oberteil) verfügt über zwei Innentaschen, welche durch Reißverschlüsse zu verschließen sind
- Ärmel sind so gearbeitet, dass diese im Sommer hochgekrempelt werden können
- Mit Tunneln auf den Schultern für [Dienstgradabzeichen](#)
- Rechter Arm mit Stiftefach (für 1x Lampe, 1x Kulli und 1x Filzstift) und Flausch für Funktionsabzeichen
- linker Arm mit Armbüro und Flausch für Hoheitsabzeichen. (Auf Wunsch können Hoheitsabzeichen anstelle des Flauschwappens fest aufgenäht werden).
- Flauschvorbereitung ca. 19x19 cm auf Rücken für taktisches Rückenschild
- Linke Brust mit Flauschvorbereitung für [Brustschild](#)
- **Hose** mit Verbindungsreißverschluss, acht Gürtelschlaufen, zwei Oberschenkeltaschen und eine verschließbare Gesäßtasche
- Hosenbeine mit Knieverstärkung, es können [Kniepolster](#)\* in die Hose eingesetzt werden
- Beinabschluss mit Gummizug und Reißverschluss



**Farbe:** dunkelblau (andere Farben auf Anfrage)

**Größen:** 40 - 64, 90 - 126, 22 - 32 (Ab Größe H56, H106, H28 Übergrößenzuschlag)

**Material:** 65 % Polyester, 35 % Baumwolle (gem. EN 343/3) -  
auf Anfrage erstellen wir Ihnen ein Angebot für flammhemmende Ausführung

### Lieferumfang:

Hose und Jacke.

Angebot ohne Deko - Ausrüstungsgürtel, Abzeichen nicht im Lieferumfang. Können aber dazu bestellt werden. Kniepolster absorbieren Aufschlagenergie und ermöglichen ein komfortables Knien. Das Verletzungsrisiko durch spitze und scharfe Gegenstände wird minimiert. \*Die [Kniepolster](#) (Artikelnummer EB071116) sind nicht im Lieferumfang enthalten, können optional dazu bestellt werden.



### Hinweis:

**Achtung - kein Lagerartikel. Der Overall wird kundenbezogen als Sonderfertigungen produziert. Kein Umtausch möglich.**



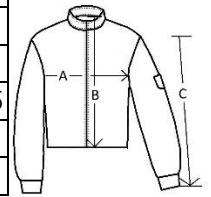
### Größentabelle

Normalgrößen

Größe	40	42	44	46	48	50	52	54	56	58	60	62	64
<b>A</b>	106	110	114	118	122	126	130	134	138	142	146	150	154,5
<b>B</b>	53,5	54	55	55,5	56,5	57	58	58,5	59	59,5	60	60,5	61
<b>C</b>	57	58,5	60	61,5	63	64,5	66	67	68	69	70	71	72
<b>D</b>	70-76	74-80	78-84	82-88	86-92	90-96	94-100	98-104	102-108	106-112	110,5-116,5	115,5-121,5	120,5-126,5
<b>E</b>	103,5	107,5	111	115	118,5	122	126	129,5	133	137	141	145,5	149,5
<b>F</b>	93	95,5	98	100,5	103	105,5	107	108,5	110	111,5	113	113,5	115

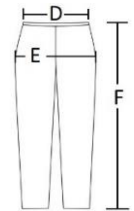
## Langgrößen

Größe	90	94	98	102	106	110	114	118	122	126
A	114	118	122	126	130	134	138	142	146	150
B	57,5	58	59	59,5	60,5	61	61,5	62	62,5	63
C	62,5	64	65,5	67	68,5	69,5	70,5	71,5	72,5	73,5
D	78-84	82-88	86-92	90-96	94-100	98-104	102-108	106-112	110,5-116,5	115,5-121,5
E	110	113,5	117,5	121	125	128,5	132,5	136	140,5	145
F	102,5	105	107,5	110	111,5	113	114,5	116	117,5	118



## Kurzgrößen

Größe	22	23	24	25	26	27	28	30	32
A	118	122	126	130	134	138	142	150	158,5
B	54,5	55,5	56	57	57,5	58	58,5	59,5	60,5
C	59,5	61	62,5	64	65	66	67	69	71
D	82-88	86-92	90-96	94-100	98-104	102-108	106-112	115,5-121,5	125,5-131,5
E	114,5	118	122	125,5	129	133	136,5	145	154
F	96	98,5	101	102,5	104	105,5	107	109	111



Alle Maßtabellen und Größenangaben unter Vorbehalt! Durch Schnittoptimierung kann es zu geringfügigen Maßabweichungen kommen, weshalb wir eine Anprobe bei ETZEL Behördenausstatter empfehlen.

Sonderanfertigungen sind möglich.

A (= Oberweite), C (= Ärmellänge) +/- 1,5 cm, B (= Länge) +/- 2cm, D (= Bundweite) +/- 1cm, E (= Gesäßweite/Hüfte) +/- 1cm und F (= Seitenlänge) +/- 1cm

## Pflegehinweise

## Qualitätsstandards



Bei 60°C waschen



Nicht bleichen



Bis max. 150°C bügeln



Trocknen im Schonprogramm bei niedriger Temperatur



Chemische Reinigung mit Perchlorethylen



Bitte beachten Sie die eingenähte Pflegeanleitung im Textil, bei bedruckter Kleidung beachten Sie bitte folgende Hinweise:

Wir empfehlen grundsätzlich bedruckte Textilien bei maximal 40° C zu waschen (am besten mit 30° C), um die Druckqualität nicht zu beeinträchtigen. Die bedruckte Ware vor dem Waschen bitte **auf links drehen** und möglichst nicht mit anderen Textilien mit Reißverschluss, oder anderen Elementen welche an der Bedruckung reiben könnten, waschen. Im Druckbereich der bedruckten Textilien nur von der Rückseite mit niedriger Bügeltemperatur bügeln.

### Weichspüler/Vollwaschmittel

Weichspüler setzen sich nach dem Waschgang an den Gewebefasern fest wodurch die Atmungsaktivität des Gewebes spürbar verringert werden kann. Schweiß kann nicht mehr aufgenommen werden und somit nicht mehr nach außen abgeleitet werden. Insbesondere bei bedruckten Kleidungsstücken muss auf Weichspüler verzichtet werden, da die Chemie den Klebstoff angreift und sich die Beschriftung lösen kann.